



## Označení dílů

- M** - fotoleptané kovové díly  
**D** - obtisky  
**W** - drát  
**?** - volba  
 - vyvrtat

## Parts labelling

- M** - photoetched parts  
**D** - decals  
**W** - wire  
**?** - option  
 - drill

**Poznámka** - Pro čiré zasklení je možné folii v oknech po vlepení umýt štetcem navlhčeným vodou

**Notice** - You can wash foil in windows by water moistened brush for pellucid windows

## Návod ke stavbě

Při stavbě postupujte podle instruktážních obrázků.

## Instructions

Follow the instruction drawings the assembly.

**Upozornění:** Během opracování může vznikat prach, který může dráždit dýchací cesty. Používejte ochranu očí při odstraňování kovových dílů.

**Notice:** Machining can produce dust which can be irritating to the respiratory tract. Metal parts should be cut off using protection eyesight.

**Kupujte přímo na [www.plusmodel.cz](http://www.plusmodel.cz)**  
**Buy direct from [www.plusmodel.cz](http://www.plusmodel.cz)**

Plus Model s.r.o  
Jižní 56, 370 10 České Budějovice  
Czech Republic  
<http://www.plusmodel.cz>  
e-mail: [plusmodel@plusmodel.cz](mailto:plusmodel@plusmodel.cz)

4048

**plusmodel**

1/48

# Multicar M-22



## Historie

### Multicar M-22/ M22-1

Vozidlo Multicar M22 / M22-1 vyráběla továrna Fahrzeugwerk Waltrhausen v Německé demokratické republice v letech 1964 – 1974 a celkem bylo vyrobeno 42 500 kusů. Na šasi se montovalo deset druhů nástaveb. Motor byl dvouválcový, čtyřtaktní diesel se vzduchovým chlazením o výkonu 15 koní.

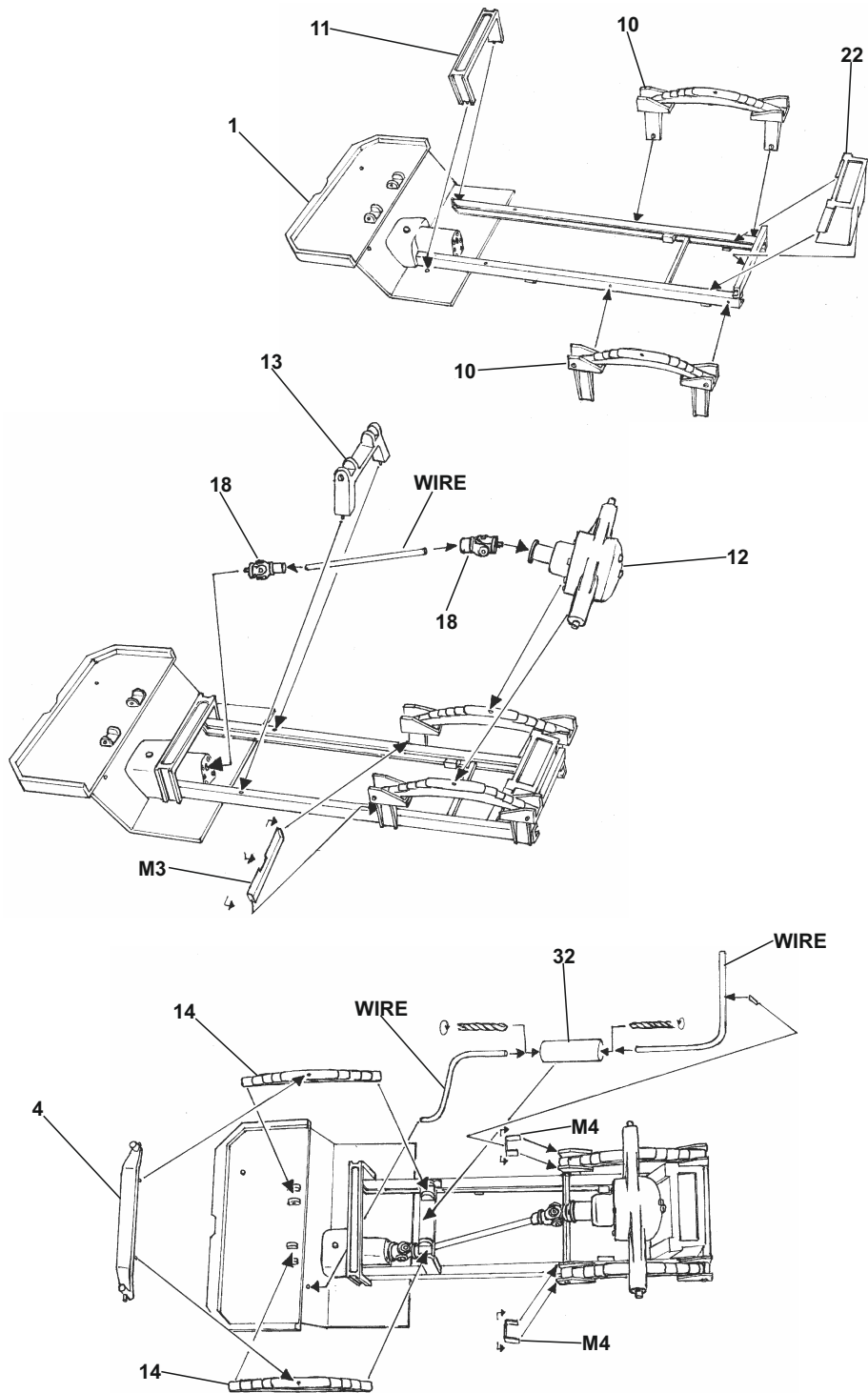
Multicar M22 bylo všestranné vozidlo s jednoduchou obsluhou a údržbou. Pro své univerzální vlastnosti si našlo cestu i do výzbroje armád Varšavské smlouvy kde sloužilo v pomocných službách na letištích, skladech atd.

## History

### Multicar M-22/ M22-1

Multicar M22 / M22-1 was produced by Fahrzeugwerk Waltrhausen in East Germany from 1964 to 1974 and in total 42 500 units were manufactured. There were ten types of superstructures installed on the chassis. The engine was a two-cylinder four-stroke diesel with air cooling and 15 HP output.

Multicar M22 was a multipurpose vehicle, easy to use and maintain. Because of its universal qualities it was used by WarsawPact armies on airfields, in warehouses, etc.

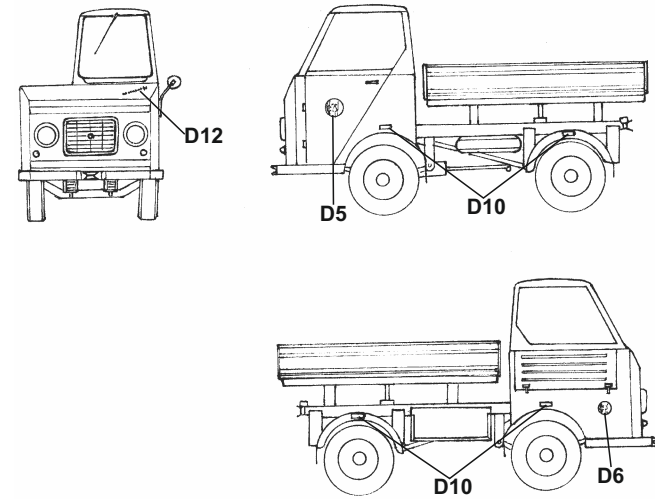


### II. Armáda Německé demokratické republiky

Celé vozidlo včetně interiéru kabiny je v tmavě zelené barvě. Středky kol a rám je v černé barvě. Černá sedačka a bílý volant.

#### German Democratic Republic National People's Army

The vehicle inclusive of cabin is dark green overall with black wheel centers and frame, black seats and white steering wheel.

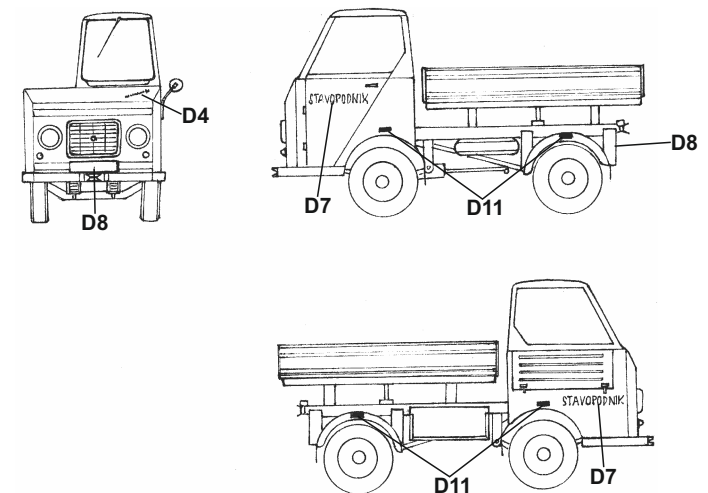


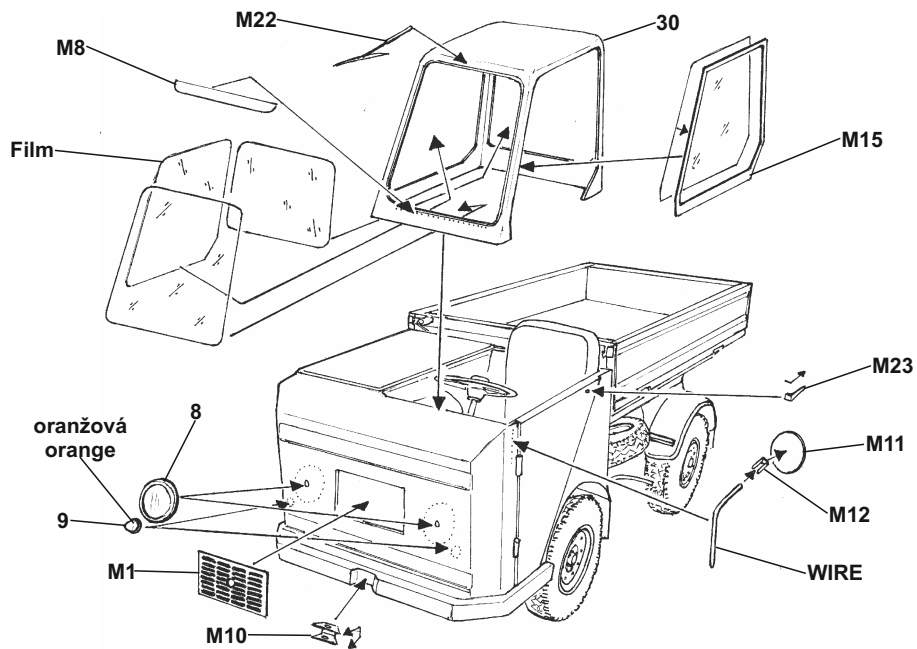
### III. Civilní

Celé vozidlo je v jasné trávově zelené barvě, černá sedačka a bílý volant.

#### Civil

The vehicle is bright grass green overall with black seats and white steering wheel.





## Zbarvení a obtisky / Painting and decals

### I. Československá lidová armáda

Celé vozidlo včetně interiéru kabiny je v barvě khaki, černá sedačka a bílý volant.  
Některá vozidla měla uvnitř kabiny ponechán nátěr v civilní jasně zelené trávové barvě.

### Czechoslovak People's Army

The vehicle inclusive of cabin is khaki overall with black seats and white steering wheel.  
Some vehicles had their cabin interior in original civil car color of bright grass green.

